

枠内の植生に

イーザーマット

イーザーマットの特徴

- イーザーマットは、植生マットと養生シートが一体になっており、吹付完了後に養生シート部を剥がすだけでよいので施工性が良く、経済的である。
- 養生シート張り工が省略されるため工程の短縮を図ることができる。
- イーザーマットは種子、肥料、保水材、人工土壌内蔵の工場生産品であるため、現場での管理がし易い。
- 客土がマットに内包されているため、施工直後の植生基材吹付工に比べると台風などによる豪雨・強風等による浸食を受けにくい。又、保温性が高いので、凍上・融雪による浸食も受けにくい。



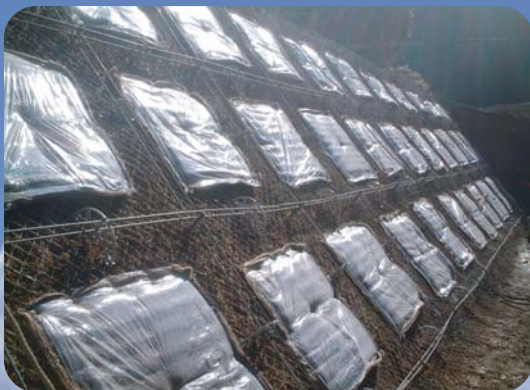
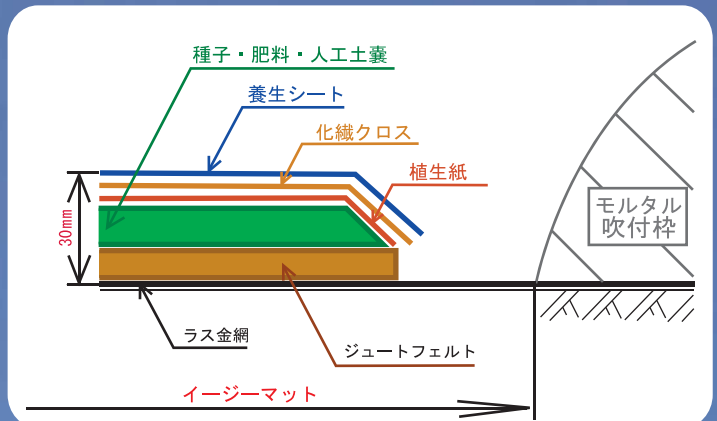
イーザーマット (t=3cm)。
植生基材吹付工 (t=5cm) と同等。

特別配合の製作も行っております。

イーザーマットの規格

品名	イーザーマット寸法	重量
イーザーマット Aタイプ	1100mm×1100mm	6.0kg
イーザーマット Bタイプ	950mm×950mm	4.9kg
イーザーマット Cタイプ	1600mm×1600mm	14.4kg
イーザーマット Dタイプ	900mm×900mm	4.0kg

イーザーマットのイメージ図



施工前




施工後

施工手順

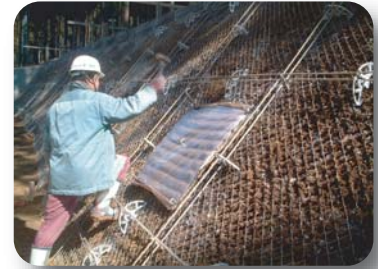
イージーマット張付け



 養生シートに替わりイージーマットを張る。




 アンカーピンでイージーマットを固定。



 地山に馴染むようにアンカーピンを打設する。

枠吹付け




 モルタルを吹付ける。




 余分なモルタルは削り取る。



 養生シート部分を剥がす。

完成




 マットなので基盤材は安定！！



 施工完了。



 施工完了後6ヶ月。

標準数量（現場100m² 当り）

イージーセルフ工法 イージーマットタイプ	枠内面積	イージーマット
A (1,100×1,100)	57.5m ²	44枚
B (950×950)	58.0m ²	58枚
C (1,600×1,600)	66.5m ²	25枚
D (900×900)	52.2m ²	58枚

 株式会社 **ケイエフ**

〒590-0021 大阪府堺市堺区北三国ヶ丘町 8丁7番7号

TEL 072-232-6060 FAX 072-232-6008

E-mail info@norimen.com URL <http://www.norimen.com/>

Blog <http://blog.norimen.com/>